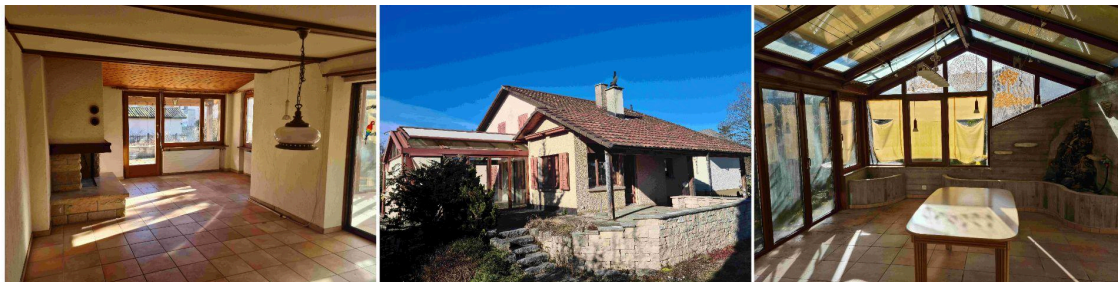


5-Zimmer-Einfamilienhaus im Zentrum von Oberentfelden



Charmantes Einfamilienhaus mit Potential? Ihr neues Zuhause wartet auf Sie!

Sind Sie auf der Suche nach einem Haus, das mit Charakter und Charme überzeugt? Dann könnte dieses Anwesen genau das Richtige für Sie sein!

Lage, Lage, Lage!

Zentral, aber ruhig? So lässt sich der Standort dieses Hauses am besten beschreiben. Ein grosser Garten, eine abschliessbare Garage, und ein (mittlerweile trockengelegter) Teich bieten viel Platz für Familie und Hobby. Auf der Sitzplatzseite, Richtung Südost, geniessen Sie nicht nur den Ausblick auf den angrenzenden Fussballplatz, sondern auch eine unverbaubare Weitsicht. Ideal für entspannte Stunden im Freien!

Das Haus? Ihr Projekt mit Geschichte!

Baujahr 1945 und 1982 renoviert? dieses Haus ist ein wahrer Klassiker. Es wartet auf kreative Hände, die es in neuem Glanz erstrahlen lassen. Mit etwas Liebe und Fantasie verwandeln Sie diese Immobilie in Ihr persönliches Traumhaus. Der Keller ist komplett unterkellert und bietet zusätzliche Lagerfläche.

Raumwunder für die ganze Familie!

Im Erdgeschoss finden Sie eine gemütliche Küche mit Essbereich, ein grosszügiges Wohnzimmer und einen Wintergarten, der durch seine lichtdurchfluteten Fenster zu einem ganz besonderen Ort wird? Ideal für ausgedehnte Sonntagsfrühstücke oder einfach zum Entspannen. Zwei Schlafzimmer und ein Bad mit Dusche runden das Erdgeschoss ab.

Im Obergeschoss erwarten Sie zwei weitere Schlafzimmer, ein grosszügiger Aufenthaltsraum und ein separates WC mit Lavabo? Perfekt für die grösseren Kinder oder als Homeoffice.

Der Garten? Ihr Paradies auf Erden!

Auf 726 m² Grundstücksfläche haben Sie alle Möglichkeiten: Ein schöner Garten, in dem sich Ihre Kinder austoben können, ein kleines Treibhaus für die grünen Daumen unter Ihnen und ein Teich, der früher seine ganze Magie versprühte und nun trocken gelegt wurde, warten darauf, von Ihnen neu entdeckt zu werden.

Die perfekte Lage für die Familie!

Der Kindergarten liegt direkt beim Nachbargrundstück, und die Schule ist nur 100 Meter entfernt. Praktisch, oder? Und für Pendler: Der Autobahnanschluss ist direkt am Dorfrand, sodass Sie Aarau, Zürich und Bern in wenigen Minuten erreichen können.

Sie möchten es gleich besichtigen? Dann melden Sie sich unter diesem Link zu einem Termin an:

tinyurl.com/m3ju262n

Unter diesem Link finden Sie die weitere Informationen und Unterlagen:

tinyurl.com/5tf3uxtu